

Für wen ist es geeignet?

Das Pro-MAS mini ist u.a. indiziert bei:

- Schlaganfall
- Multipler Sklerose
- ALS
- Schädel-Hirn-Trauma
- Plexus Brachialis Verletzung
- Querschnittlähmung im Hals-Mark-Bereich
- Zustand nach Bandscheibenvorfall in der Halswirbelsäule mit Ausfällen (Teilausfällen) der Schultermuskulatur
- FSH - Muskeldystrophie
- weiteren Erkrankungen, bei denen aufgrund der Muskelschwäche das Gewicht des Armes nicht angehoben werden kann



Hankamp Rehab bv
Buuserstraat 198-200
NL-7544 RG Enschede

Vertrieb durch:

PRO WALK

Rehabilitationshilfen und Sanitätsbedarf GmbH

Paul-Ehrlich-Straße 3 – 5, D-63225 Langen

Tel.: (0 61 03) 7 06 42-00, Fax: (0 61 03) 7 06 42-39

E-Mail: info@prowalk.de

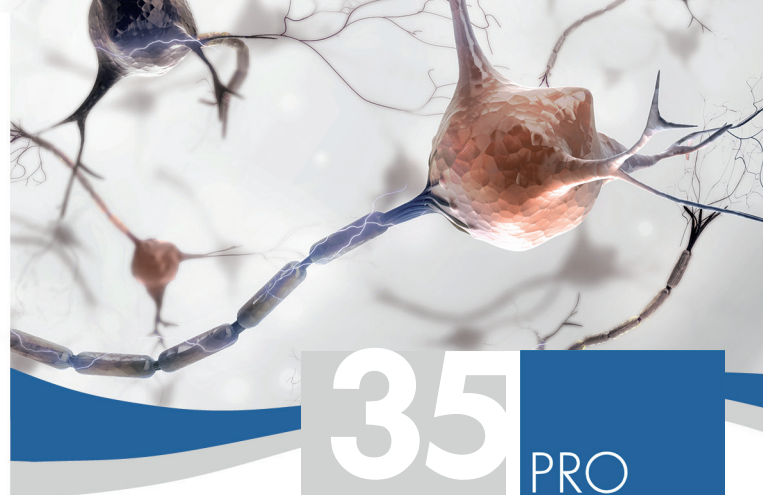


Pro Walk GmbH



@pro_walk

© Pro Walk PM-PW-Pro-MAS Mobile-Arm-Support-Flyer-01/25



35
JAHRE

PRO
WALK

Pro-MAS mini Home Use

Größere Selbstständigkeit und
Leistungsfähigkeit im Alltag!



www.prowalk.de

Was ist das eigentlich?

Das dynamisch-mobile, in Leichtbauweise gefertigte Armstützsystem Pro-MAS mini wurde zur Unterstützung von Mobilitätseinschränkungen im Bereich der Schulter und/oder des Ellbogens entwickelt. Das kompakte System zeichnet sich dadurch aus, dass die betroffenen neuroorthopädisch erkrankten Patienten Bewegungen durchführen können, ohne dabei gegen die Schwerkraft arbeiten zu müssen.

Die Patienten werden in die Lage versetzt, funktionale Bewegungen mit größerer Leichtigkeit und weniger Kompensation auszuführen. Außerdem verhilft dieses Hilfsmittel zu größerer Unabhängigkeit und ermöglicht die Ausübung von Tätigkeiten des täglichen Lebens, wie z.B. Essen und Trinken, Nutzen eines Computers etc. und kann so bei einer Vielzahl von Patienten auch eine Behinderung im Rahmen der Verrichtung von Alltagsbewegungen ausgleichen.

Wo liegen die Vorteile?

- Fortschritte machen: Eine Verbesserung der Bewegungskontrolle, der Kraft und ein größerer Bewegungsausschlag (ROM) sind möglich.
- Alltagstauglich: Das Pro-MAS mini erhöht die Leistungsfähigkeit bei Tätigkeiten im Alltag.
- Mitten im Leben: Führt zu größerer Selbstständigkeit und Aktivität der Patienten.



Wie funktioniert es genau?

Das wesentliche Merkmal des Pro-MAS mini ist das Federspannsystem. Je nach Aufgabenstellung und Zielvorgabe kann die Federspannung im Parallelogramm so eingestellt werden, dass der Grad an Unterstützung oder Widerstand individuell auf die Patienten abgestimmt wird.

Ganz gleich, ob der Anwender bei der Ausübung funktionaler Tätigkeiten eine zusätzliche Unterstützung oder weniger Unterstützung benötigt, um die Muskelkraft bei der Ausführung der Bewegungen weiter zu stärken, das Federspannsystem von Pro-MAS mini bietet dank seiner individuellen Einstellungsmöglichkeiten für jeden Betroffenen eine maßgeschneiderte Lösung.

Vereinbaren Sie eine unverbindliche Beratung!

